

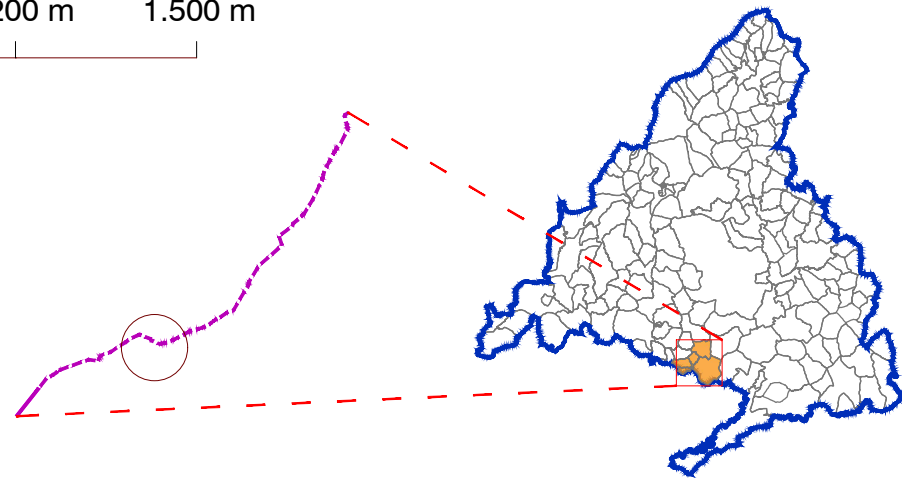
LEYENDA

- Términos municipales
- Ámbito del Plan Especial. El PEI contiene las siguiente infraestructuras:
- Delimitación del ámbito del PEI (Líneas de Alta Tensión 220 kV en tramo aéreo y soterrado: delimitación de ámbito a 35 m de cada lado del eje en tramo soterrado y 60 en aéreo).
 - LSAT 220kV Apoyo 83-Parla (REE)-Tramo soterrado

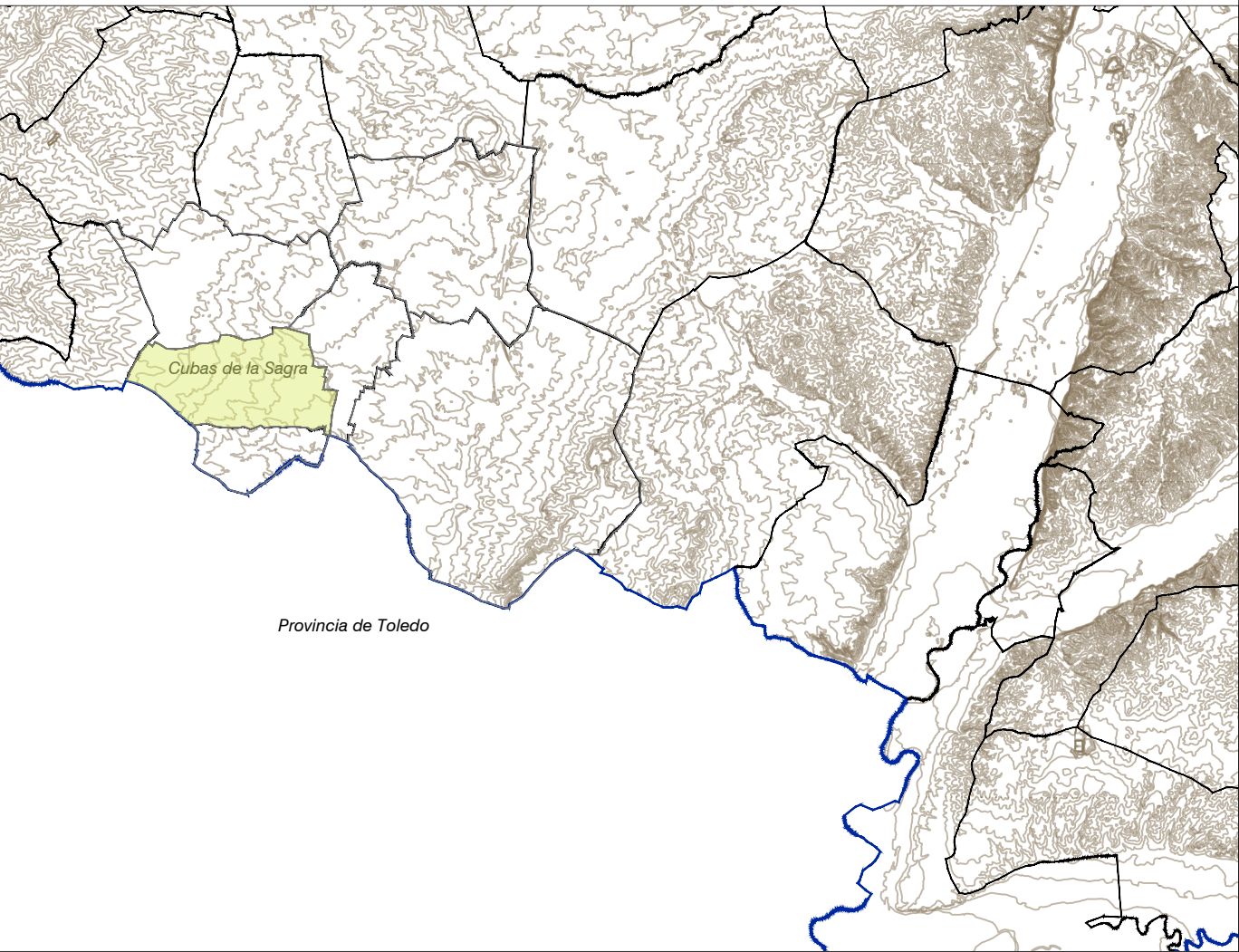
*Plano de clasificación extraído de normas municipales de Cubas de la Sagra. Documento georreferenciado y escalado para su adecuada representación gráfica: puede reflejar alguna distorsión del original.

0 300 m 600 m 900 m 1.200 m 1.500 m

ETRS89 / UTM Zone 30N (EPSG:25830). Cuadrícula UTM 2000 m.
Base Cartográfica: Centro Regional de Información Cartográfica de la Comunidad de Madrid.



MUNICIPIO AFECTADO DE LA CM



MUNICIPIO: CUBAS DE LA SAGRA
PLANEAMIENTO VIGENTE: Normas Subsidiarias de Planeamiento Municipal de Cubas de la Sagra
BOCM 22/04/2003

LSAT 220 kV: Berrocales-Parla (REE)	Superficie Ámbito PEI en municipio:	7,47 Ha
	Longitud de la línea en municipio:	1.186,57 m
	- Suelo no Urbanizable Especialmente Protegido - Edafológico o agrario	1,19 Ha
	- Suelo no Urbanizable Especialmente Protegido - Vías pecuarias	169,54 m
	- Suelo no Urbanizable Especialmente Protegido - Vías pecuarias	1,24Ha
	- Sistemas Generales	313,52 m
	- Sector de Suelo Urbanizable	0,34 Ha
	- Sector de Suelo no Urbanizable Protegido	101,89 m
	- Sector de Suelo no Urbanizable Protegido	3,33 Ha
	- Sector de Suelo no Urbanizable Protegido	601,62 m
	- Sector de Suelo no Urbanizable Protegido	1,37Ha
	- Sector de Suelo no Urbanizable Protegido	0 m

-Superficie total del Ámbito del PEI:	73,43 Ha
-Superficie total del Ámbito del PEI en este municipio:	7,47 Ha
-LSAT 220 kV	7,47 Ha

NOTA: Las superficies y longitudes sobre las distintas clasificaciones de suelo son orientativas.

PEI de la línea eléctrica aérea y subterránea de Alta Tensión LSAT 220 kV Berrocales-Parla(REE)
VERSIÓN FINAL DEL PLAN: DOCUMENTO PARA APROBACIÓN DEFINITIVA

TÍTULO DEL PLANO:

ENCUADRE SOBRE PLANEAMIENTO MUNICIPAL

TÉRMINO MUNICIPAL DE CUBAS DE LA SAGRA

ESCALA: 1:12.500

FECHA: MARZO 2025

PROMOTOR:

Ric Energy

Ric Energy S.L.

EQUIPO REDACTOR:

Solaria

SOLARIA S.L.

PLANO Nº:

I-3.2

RH Estudio, Inv. y Proyectos S.L.P